

## **Dermatose Nodular**

Definição: DN na forma clássica é uma doença viral aguda do gado bovino caracterizada pela erupção de nódulos cutâneos, edema de um ou mais membros e aumento dos gânglios linfáticos superficiais.

Etiologia: Pox virus serologicamente relacionado com o vírus da varíola dos ovinos e caprinos. É um vírus muito resistente aos agentes físicos e químicos. Preexiste no tecido necrosado por 33 dias e mantém-se viável em lesões e nas peles secas por pelo menos 18 dias à temperatura ambiente.

Distribution: Africa, Kuwait, Egypt and Israel, Ocorre frequentemente em Moçambique.

Províncias e distritos de Moçambique afectados nos últimos 5 anos: **Inhambane** (Zavala) **Maputo** (Matutuine e Namaacha) **Nampula** (Mogovolas) **Sofala** (Buzi, Beira, Dondo, Machanga e Nhamatanda) **Tete** (Moatize, Mutarara) e **Zambezia** (Alto Molocue).

Transmissão: Por insectos principalmente especialmente quando há grandes chuvas e por contacto (sem muito significado)

Hospedeiros: Bovinos e búfalos.

Sinais Clínicos:

Incubação 4-14 dias

**Febre 40- 41.5°C, aumento da salivação, corrimento nasal, erupções cutâneas.**

**Nódulos em vários locais rodeados de congestão intensa.**

**Animais jovens mais afectados.**

**Infecções secundárias são possíveis e pode ocorrer aborto**

**Os touros podem ficar inférteis como resultado das lesões e febre.**

**Diagnóstico presumptivo com base no quadro clínico.**

Lesões: Nódulos cutâneos de diferentes tamanhos. Pele espessada com cor creme acizentada algumas lesões ulceram.

Diagnostico Diferencial: Alergias, Dermatofilose, miasas.

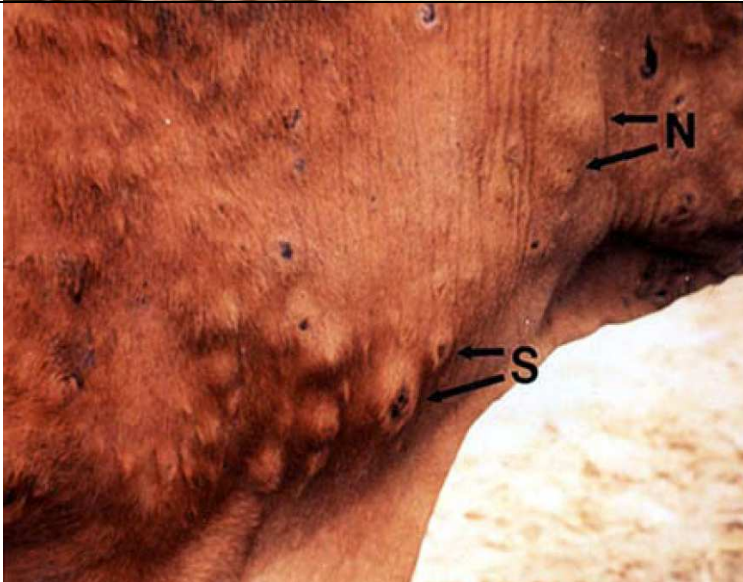
**Material para diagnóstico:** Biópsia da pele em nódulos fescos (naqueles em que a necrose ainda não começou (para isolamento de vírus histopatologia e microscopia electrónica (Pelo menos de 3 animais). Amostras de aspirados de gânglio linfático inflamado pode ser usado para isolamento de vírus. As amostras para isolamento de virus devem ser enviadas em gelo se poderem char em 2 dias ou gelo seco se for necessário mais tempo. As amostras para histopatologia devem ser preservadas em formalina tamponada 10%. Devem ser tiradas amostras de soro (na fase convalescente 2-3 semanas depois do aparecimento das primeiras lesões cutâneas.

**Tratamento:** Com antibióticos para prevenir/tratar infecções secundárias.

**Prevensão e controlo:** Quantentena, vacinação, uso de repelentes e insecticidas.



Os nódulos podem ser de grandes dimensões.



Os nódulos podem ser de menores dimensões já ulcerados



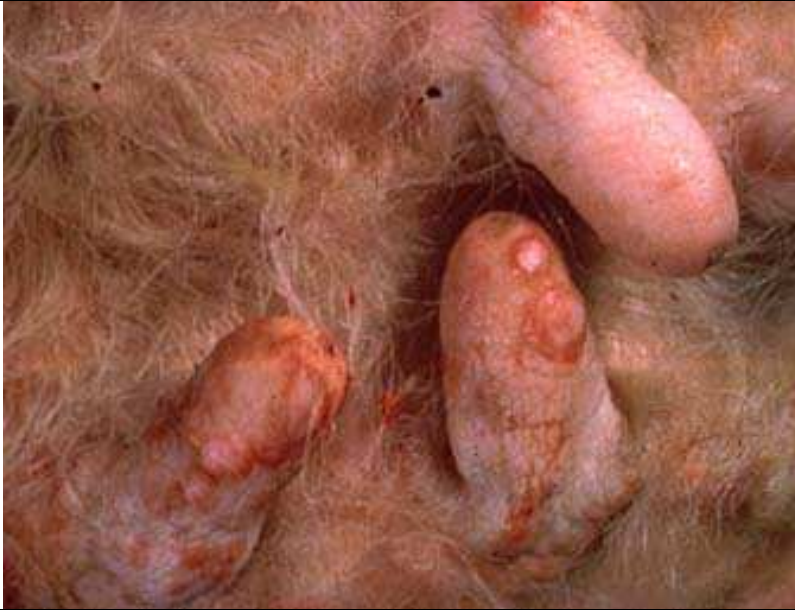
Nódulos ulcerados



Nódulos na fase inicial



Aspecto do nódulo e tecido subjacente e Cicatrizes num animal convalescente



Nódulos nos tetos



Lesão na traqueia



Lesões no pulmão  
(zonas de atelectasia e  
edema interlobular)

